

1 APOIO ADMINISTRATIVO E PREDIAL
ESCALA 1 : 50

FLUXOS

- AMOSTRAS
- INSUMOS
- RESÍDUOS
- PESSOAS
- EQUIPAMENTOS GRANDES

TERMO DE RECEBIMENTO E APROVAÇÃO DE PROJETO

Por este instrumento fica formalizada a aprovação do Projeto Básico pelos profissionais técnicos habilitados responsáveis; coordenador da meta e/ou fiscal do Contrato; autoridades competentes na Cogic; e gestores diretamente envolvidos e direção da Unidade demandante

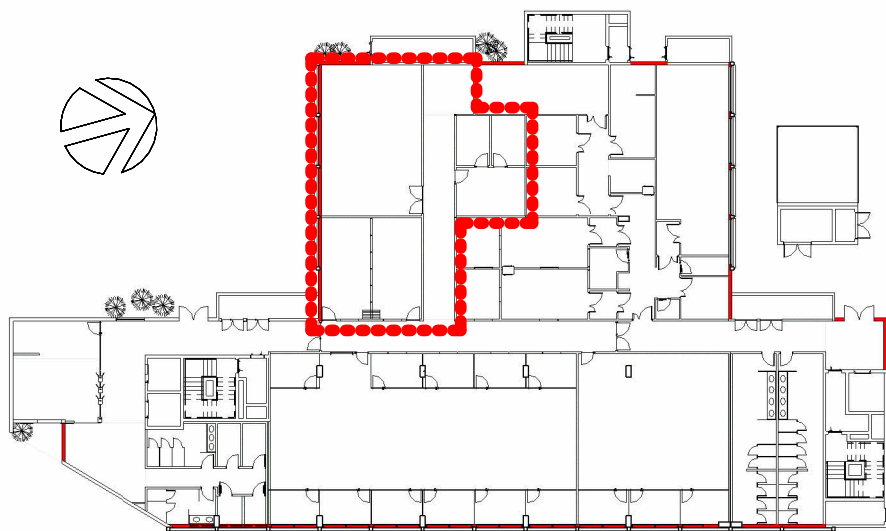
Esta aprovação atende aos incisos I e II do art. 18 da Lei nº 14.133/2021 (instrução da fase preparatória) e sua inclusão no Processo referente à contratação do objeto é necessária para dar prosseguimento ao certame licitatório.

Desse modo, a Cogic se compromete em executar o serviço ou obra em consonância com o Projeto Básico aprovado neste ato

Por sua vez, os gestores diretamente envolvidos e direção da Unidade demandante se comprometem em não solicitar modificações que alterem este Projeto Básico uma vez que têm plena compreensão e concordância com o mesmo.

Os gestores diretamente envolvidos e direção da Unidade demandante atestam ainda a concordância com o planejamento para execução do serviço ou obra, condicionantes de execução e compromissos entre as partes-- incluindo eventuais transferências de atividades, liberação de áreas ou construções, reformas ou instalações prévias para adaptações provisórias, dentre outros pré-requisitos.

Registra-se que, em casos excepcionais, poderão ser admitidas alterações de escopo e prazo durante a execução do contrato: (i) em função do maior grau de detalhamento do projeto, desde que demonstrada a superioridade das inovações em termos de redução de custos, de aumento da qualidade, de redução do prazo de execução ou de facilidade de manutenção ou operação, conforme descrito no § 5º do art. 46 da Lei nº 14.133/2021; (ii) sempre que fato superveniente alheio à vontade das partes obrigar à modificações técnicas em encargos e especificações; ou (iii) nos casos em que modificações na legislação vigente obrigarem a revisão das soluções de projeto, sem a qual a aprovação em órgãos externos fique prejudicada ou impossibilitada.



2 LOCALIZAÇÃO NÍVEL 0 - 07
ESCALA 1 : 500

B NOME DE ARQUIVO, O.E., CORREÇÃO DE ÁREAS E FLUXOS		MZ/VF	MZ	26/04/2024
A EMISSÃO INICIAL		MZ/VF	MZ	29/12/2023
REV.	DESCRIÇÃO	REVISADO POR	RESP. TÉCNICO	DATA
<div><div><div>Ministério da Saúde</div><div>FIOCRUZ</div><div>Fundação Oswaldo Cruz</div></div><div><div>COGIC</div><div>Infraestrutura em saúde</div></div></div>		PROJETO / UNIDADE CPCLIN INI		
OBJETIVO CONSTRUÇÃO		CAMPUS MANGUINHOS		SETOR INI
Nº PRÉDIO 918	Nº DA META 2023.083	O.E. / O.R. 2024.03.27.01	Nº PRANCHA A918X08A	ARQ-007
TIPO DE PROJETO/SUBTIPO DE PROJETO ARQUITETURA			FASE ESTUDO PRELIMINAR	
TÍTULO DA PRANCHA APOIO ADMINISTRATIVO E PREDIAL NÍVEL 0 - PLANTA DE LAYOUT			DATA 29/12/2023	
			ESCALA As indicated	
COORDENADOR DA META MARLY ZIED		CREA/CAU CAU A11504-5	RESPONSÁVEL TÉCNICO MARLY ZIED	CREA/CAU CAU A11504-5
EQUIPE VANIA FURUGUEM, NATHALIA PAIVA, PEDRO PAULO, JOVI PEIXOTO, RENATO COUTO.				